



**CARNI ROSSE
CONGELATE**
HAMBURGER

POLPETTINE BOVINO CLASSIC GR.30 GELO KG.4,5X1



**CODICE
06760**

CARATTERISTICHE PRINCIPALI

Polpette di bovino Classic da 30 gr congelate.
Preparazione di carne macinata di bovino adulto surgelata.
Materia prima utilizzata: rifilature ottenute dal disosso della mezzena di bovino adulto.

INGREDIENTI

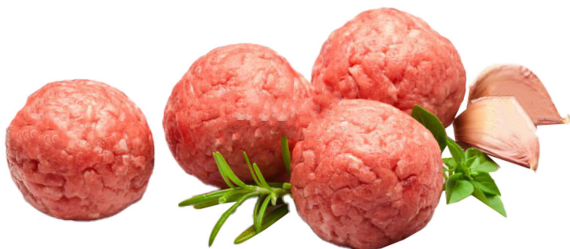
Carne di bovino (51%), acqua, farina SOIA testurizzata, fiocchi di patata, proteine isolate di SOIA, aromi, sale, antiossidante: acido ascorbico.

SHELF LIFE

Può essere conservato fino a 540 giorni dalla data di produzione, mantenendo inalterata la qualità, nel rispetto delle indicazioni di conservazione (-18°C).

UTILIZZO

Da consumarsi previa adeguata e completa cottura a cuore.
Non ricongelare il prodotto una volta scongelato.
Procedere a cottura con le modalità desiderate.



Il presente prodotto è stato redatto da Marchi SPA ai soli fini di comunicazione commerciale, si rimanda per l'utilizzo dei dati al documento originale di scheda tecnica del fornitore.



www.marchispa.it