



**CARNI BIANCHE  
CONGELATE**

ROTOLO TACCHINO

# ROTOLO SOVRACOSCIA TACCHINO GELO K.2,5X3

**CODICE  
00734**

## **CARATTERISTICHE PRINCIPALI**

Rotolo di sovracoscia di tacchino.

Materie prime macellate con metodo Halal. Prodotto in uno stabilimento che lavora altre tipologie di carni. Materia prima disossata manualmente potrebbe contenere frammenti ossei. Prodotto avvolto in collagene edibile.

## **INGREDIENTI**

Sovracoscia di tacchino (80%), acqua, fibre vegetali (bamboo, psyllium), sale, proteine vegetali (pisello), destrosio, amido di tapioca, aromi, collagene.

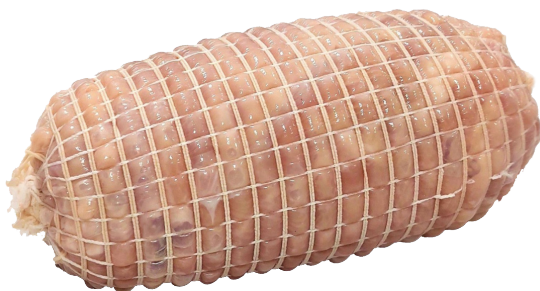
\*\*\* Glutine, latte, uova, soia, senape, sedano, frutta a guscio, solfiti.

## **SHELF LIFE**

Può essere conservato fino a 18 mesi dalla data di produzione, mantenendo inalterata la qualità, nel rispetto delle indicazioni di conservazione (-18°C).

## **UTILIZZO**

Scongelare in frigorifero a 0/+4°C e utilizzare entro 24 ore. Da consumarsi previa adeguata e completa cottura ad almeno 75°C a cuore. Non ricongelare il prodotto una volta scongelato. Cuocere il prodotto con le seguenti modalità: cottura in forno a 160°C per circa 120 minuti. Lasciare intiepidire, asportare la rete ed affettare. Non è necessario salare ed aromatizzare ulteriormente il prodotto.



*Il presente prodotto è stato redatto da Marchi SPA ai soli fini di comunicazione commerciale, si rimanda per l'utilizzo dei dati al documento originale di scheda tecnica del fornitore.*



[www.marchispa.it](http://www.marchispa.it)