



**CARNI BIANCHE  
CONGELATE**  
CARNI OVINE

# COSCIA AGNELLO GELO KG.2,5X10

**CODICE**  
**05937**

## **CARATTERISTICHE PRINCIPALI**

Coscia di agnello con grasso esterno e stinco.  
Origine della materia prima: Nuova Zelanda

## **INGREDIENTI**

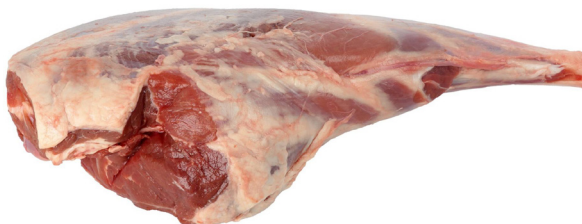
Carne di pecora.

## **SHELF LIFE**

Può essere conservato fino a 36 mesi ad una temperatura inferiore a -18°C, in confezione originale integra, senza interruzioni della catena del freddo.

## **UTILIZZO**

Da consumarsi previa adeguata e completa cottura ad almeno 75°C a cuore del prodotto entro 24 ore dallo scongelamento.  
Non ricongelare il prodotto una volta scongelato.  
Procedere a cottura con le modalità desiderate.



*Il presente prodotto è stato redatto da Marchi SPA ai soli fini di comunicazione commerciale, si rimanda per l'utilizzo dei dati al documento originale di scheda tecnica del fornitore.*



[www.marchispa.it](http://www.marchispa.it)